

OptiPlex 7050 Micro

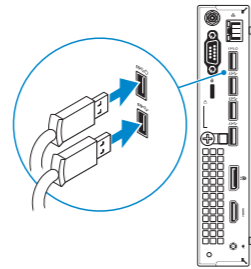
Quick Start Guide

Guide d'information rapide
Guia de iniciação rápida
Hızlı Başlangıç Kılavuzu
دليل البدء السريع



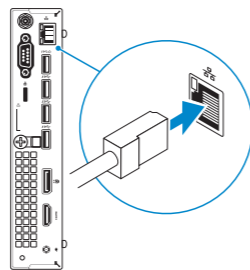
1 Connect the keyboard and mouse

Connecter le clavier et la souris
Ligar o teclado e o rato
Klavye ve farenin bağlanması
قم بتوصيل لوحة المفاتيح والماوس



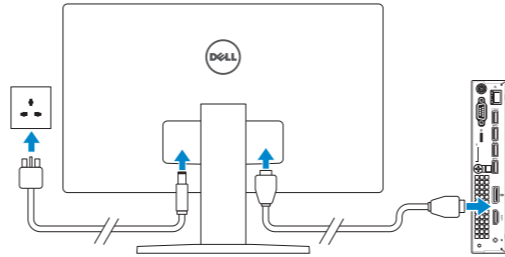
2 Connect the network cable — optional

Connecter le câble réseau (facultatif)
Ligar o cabo de rede — opcional
Ağ kablosunu takın — isteğe bağlı
قم بتوصيل كبل الشبكة - اختياري



3 Connect the display

Connecter l'écran
Ligar o monitor
Ekranı bağlayın
توصيل الشاشة



NOTE: If you ordered your computer with a discrete graphics card, connect the display to the discrete graphics card.

REMARQUE : si l'ordinateur a été livré avec une carte graphique dédiée en option, connecter l'écran à la carte graphique.

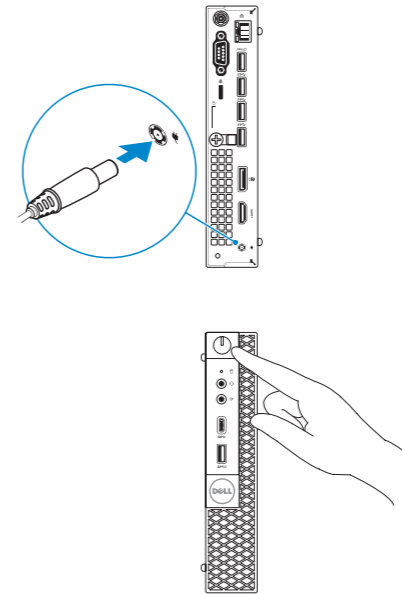
NOTA: Caso tenha encomendado o computador com uma placa gráfica separada, ligue o monitor à placa gráfica separada.

NOT: Bilgisayarınızı ayrı bir grafik kartıyla sipariş ettiyseniz, ekranı ayrı grafik kartınıza bağlayın.

ملاحظة: في حالة قيامك بشراء بطاقة رسومات منفصلة أثناء شراء الكمبيوتر، قم بتوصيل الشاشة بطاقة الرسومات المنفصلة.

4 Connect the power cable and press the power button

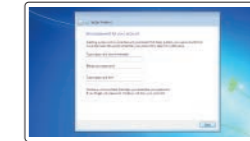
Connecter le câble d'alimentation et appuyer sur le bouton d'alimentation
Ligar o cabo de alimentação e premir o botão de ligação
Güç kablosunu takip güç düğmesine basın
صل كبل التيار واضغط على زر التشغيل



5 Finish operating system setup

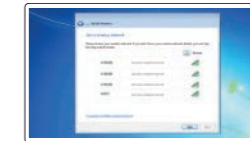
Terminer la configuration du système d'exploitation
Terminar a configuração do sistema operativo
İşletim sistemi kurulumunu tamamlama
إنهاء إعداد نظام التشغيل

Windows 7



Set a password for Windows

Définir un mot de passe pour Windows
Configurar a palavra passe para o Windows
Windows için parola belirleyin
إعداد كلمة المرور لنظام Windows



Connect to your network

Se connecter à un réseau
Estabeleça ligação à rede
Ağınıza bağlanın
التوصيل بالشبكة

NOTE: If you are connecting to a secured wireless network, enter the password for the wireless network access when prompted.

REMARQUE : dans le cas d'une connexion à un réseau sans fil sécurisé, saisir le mot de passe d'accès au réseau sans fil lorsque l'invite apparaît.

NOTA: Se estiver a ligar a uma rede sem fios protegida, introduza a palavra passe de acesso à rede sem fios quando solicitado.

NOT: Güvenli bir kablosuz ağa bağlanıyorsanız, sorulduğunda kablosuz ağ erişimi parolasını girin.

ملاحظة: في حالة اتصالك بشبكة لاسلكية مؤمنة، أدخل كلمة المرور لوصول الشبكة اللاسلكية عند مطالبتك.



Protect your computer

Protéger votre ordinateur
Proteja o computador
Bilgisayarınızı koruyun
حماية الكمبيوتر

Ubuntu

Follow the instructions on the screen to finish setup.

Suivre les instructions qui s'affichent à l'écran pour terminer la configuration.
Siga as instruções no ecrã para concluir a configuração.
Kurulumu tamamlamak için ekrandaki talimatları izleyin.
اتبع الإرشادات التي تظهر على الشاشة لإنهاء عملية الإعداد.

Product support and manuals

Support produits et manuels
Suporte e manuais do produto
Ürün desteği ve kılavuzlar
دعم المنتج والدلائل

Contact Dell

Contacter Dell | Contactar a Dell
Dell'e başvurun | Dell الاتصال بـ

Regulatory and safety

Règlementations et sécurité | Regulamentos e segurança
ممارسات الأمان والممارسات التنظيمية | Mevzuat ve güvenlik

Regulatory model

Modèle réglementaire | Modelo regulamentar
Yasal model numarası | الموديل التنظيمي

Regulatory type

Type réglementaire | Tipo regulamentar
Yasal tür | النوع التنظيمي

Computer model

Modèle de l'ordinateur | Modelo do computador
Bilgisayar modeli | موديل الكمبيوتر

[Dell.com/support](https://www.dell.com/support)

[Dell.com/support/manuals](https://www.dell.com/support/manuals)

[Dell.com/support/windows](https://www.dell.com/support/windows)

[Dell.com/contactdell](https://www.dell.com/contactdell)

[Dell.com/regulatory_compliance](https://www.dell.com/regulatory_compliance)

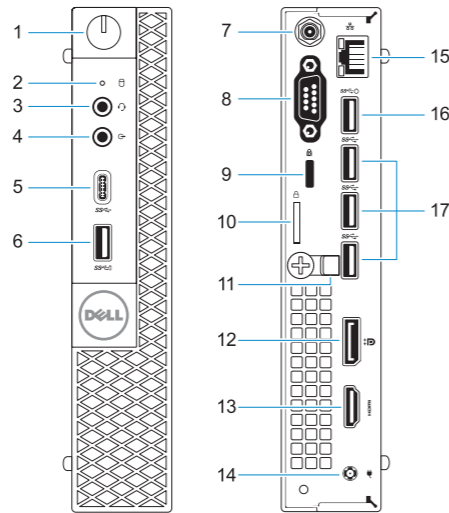
D10U

D10U002

OptiPlex 7050 Micro

Features

Caractéristiques | Funcionalidades | Özellikler | الميزات



1. Power button and power light
2. Hard drive activity light
3. Headset port
4. Line-out port
5. USB 3.0 Type-C port
6. USB 3.0 port with PowerShare
7. Antenna SMA connector (optional)
8. VGA port or Serial port or PS/2 port or DisplayPort — optional
9. Kensington security cable slot
10. Padlock ring
11. Cable holder
12. DisplayPort

13. HDMI port
14. Power connector port
15. Network port
16. USB 3.0 port (supports Smart Power On)
17. USB 3.0 ports

1. Botão de energia e luz de energia
2. Luz de actividade da unidade de disco rígido
3. Porta para auscultadores
4. Porta de saída de linha
5. Porta USB 3.0 (tipo C)
6. Porta USB 3.0 com PowerShare
7. Conector de antena SMA
8. Porta VGA, porta de série, porta PS/2 ou DisplayPort - opcional
9. Ranhura do cabo de segurança Kensington
10. Anel para cadeado

11. Suporte do cabo
12. DisplayPort
13. Porta HDMI
14. Porta do conetor de alimentação
15. Porta de rede
16. Porta USB 3.0 (suporta Smart Power On)
17. Portas USB 3.0

13. منفذ HDMI
14. منفذ موصل التيار
15. منفذ الشبكة
16. منفذ USB 3.0 (يُدمع التشغيل الذكي)
17. منافذ USB 3.0

1. زر التشغيل ومصباح التيار
2. مصباح نشاط محرك الأقراص الثابتة
3. منفذ سماعة الرأس
4. منفذ الخرج
5. منفذ USB 3.0 من النوع C
6. منفذ USB 3.0 مزود بـ PowerShare
7. موصل هوائي SMA (اختياري)
8. منفذ VGA أو المنفذ التمسلي أو منفذ PS/2 أو منفذ DisplayPort — اختياري
9. فتحة كابل الأمان Kensington
10. حلقة القفل
11. حامل الكابل
12. منفذ DisplayPort

NOTE: Connection and use of this communications equipment is permitted by the Nigerian Communications Commission.

1. Bouton d'alimentation et voyant d'alimentation
2. Voyant d'activité du disque dur
3. Port pour casque
4. Port de ligne de sortie
5. Port USB 3.0 de type C
6. Port USB 3.0 avec PowerShare
7. Entrée antenne SMA (en option)
8. Port VGA, port série, port PS/2 ou port DisplayPort (en option)
9. Passage pour câble de sécurité Kensington
10. Anneau pour cadenas

11. Serre-câbles
12. Port DisplayPort
13. Port HDMI
14. Port du connecteur d'alimentation
15. Port réseau
16. Port USB 3.0 (compatible Smart Power On)
17. Ports USB 3.0

1. Güç düğmesi ve güç ışığı
2. Sabit sürücü etkinlik ışığı
3. Mikrofonlu kulaklık bağlantı noktası
4. Hat çıkış bağlantı noktası
5. USB 3.0 Tip C bağlantı noktası
6. PowerShare ile birlikte USB 3.0 bağlantı noktası
7. Anten SMA konektörü (isteğe bağlı)
8. VGA Bağlantı Noktası ya da Seri bağlantı noktası ya da PS/2 bağlantı noktası ya da Ekran bağlantı noktası -isteğe bağlı
9. Kensington güvenlik kablosu yuvası

10. Asma kilit halkası
11. Kablo tutucu
12. DisplayPort
13. HDMI bağlantı noktası
14. Güç konektörü bağlantı noktası
15. Ağ bağlantı noktası
16. USB 3.0 bağlantı noktası (Smart Açılmayı destekler)
17. USB 3.0 bağlantı noktaları



09V88XA00

© 2016 Dell Inc.

© 2016 Microsoft Corporation.

© 2016 Canonical Ltd.



Printed in China.

2016-11